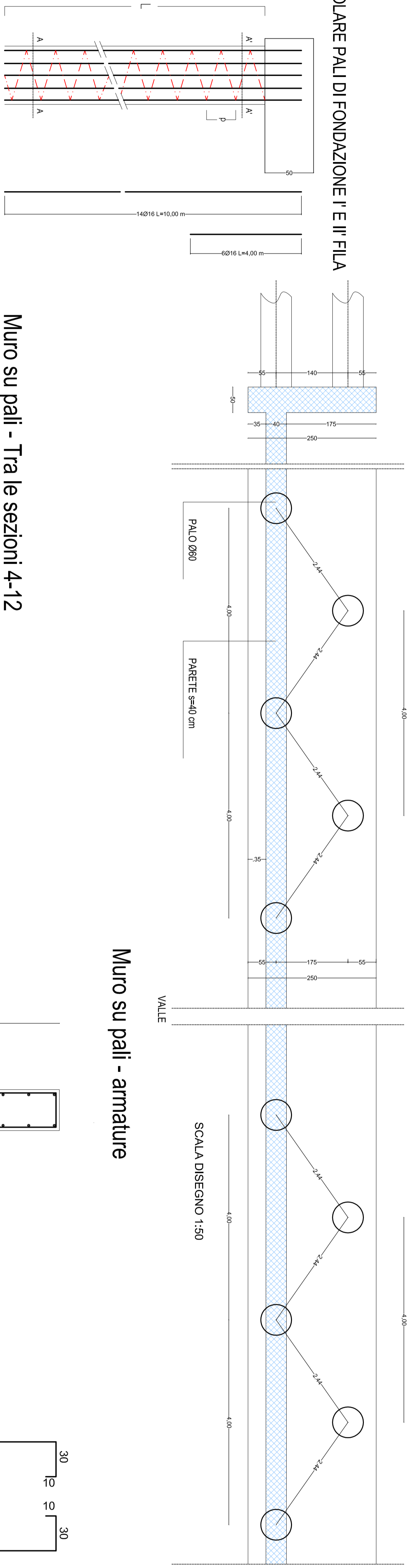


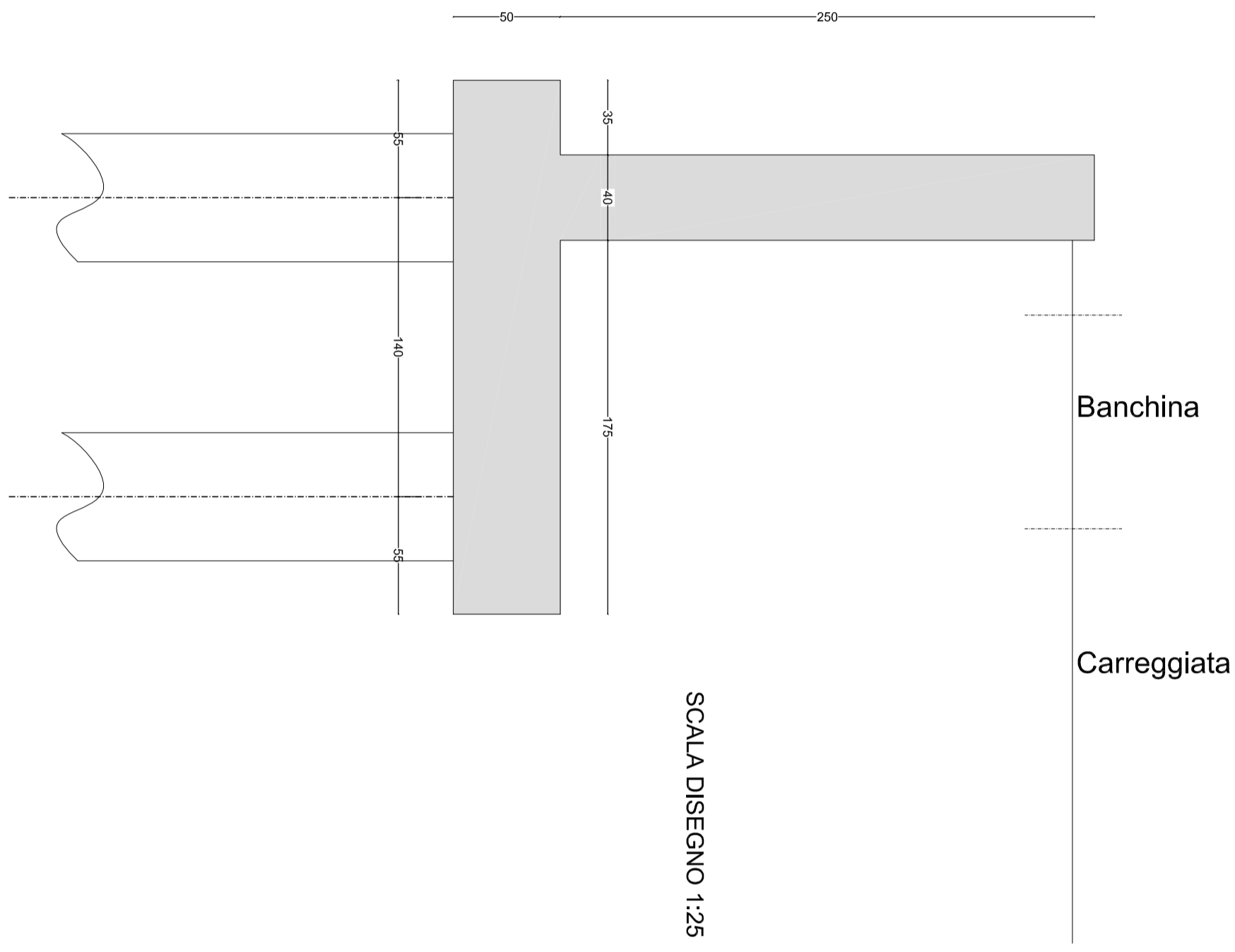
PARTICOLARE PALI DI FONDAZIONE I E II FILA



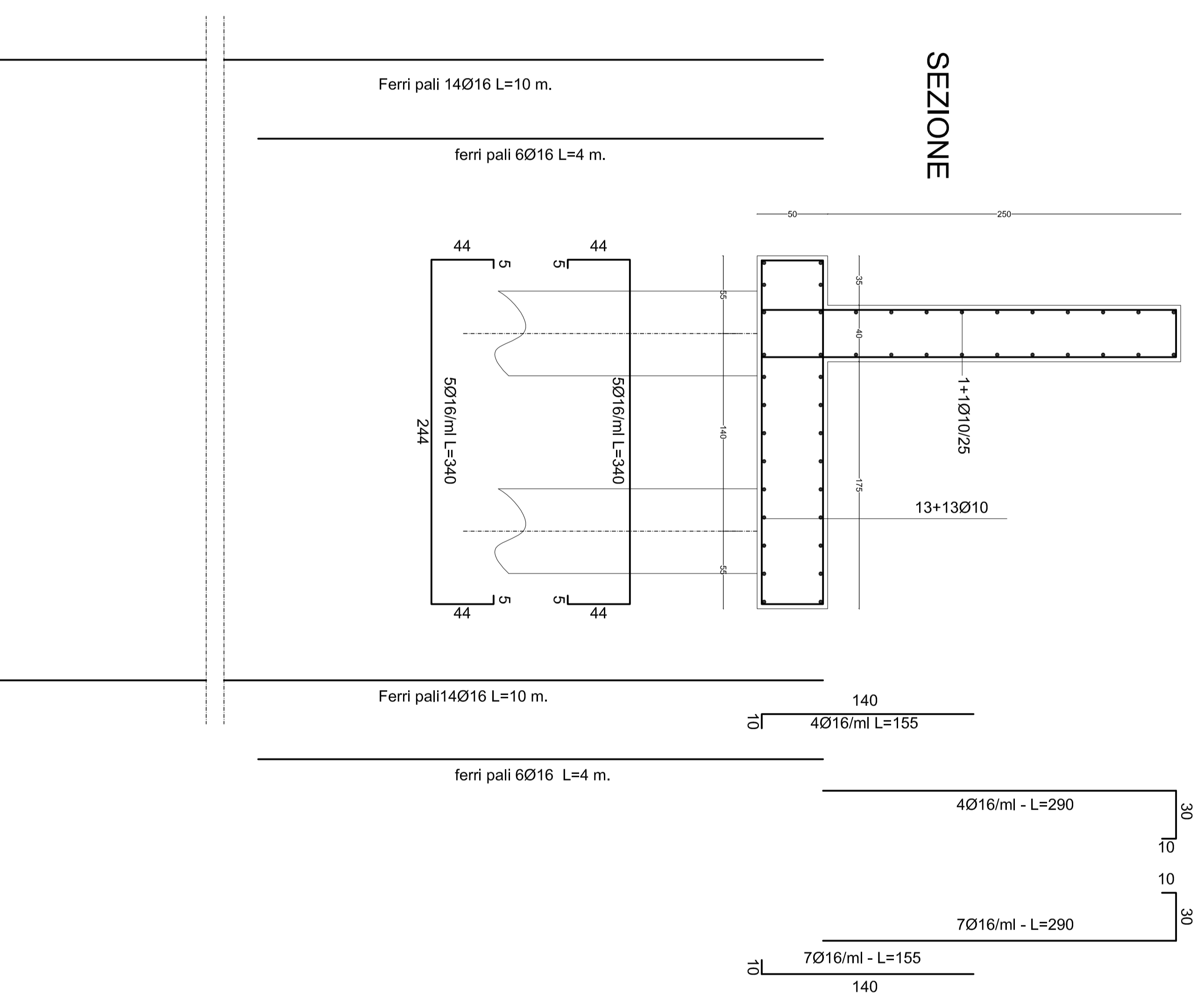
Muro su pali - armature

Muro su pali - Tra le sezioni 4-12

ABACO PALI DI FONDAZIONE	
Diametro = Ø160	L = 10,00 m. (lunghezza pali)
Copri ferro = 4 cm.	Ferri principali 14 Ø16
	Ferri principali aggiuntivi in testa 6Ø16 4,00 m.
	Spirale = Ø10
	Passo spirale 25 cm.
D=Ø160	PALII = RLA.N. 16
	PALII = RLA.N. 15
	TOTALE PALI: 31
<small> ACCIAIO S450 CALCESTRUZZO C20/25 - RAK 250 PALI CALCESTRUZZO C25/30 - RAK 300 ELEVAZIONI </small>	



SEZIONE



PRESCRIZIONI

MATERIALI DA IMPROBARE: NALI (S450) RAK 250
 ACCIAIO S450
 CALCESTRUZZO C20/25
 ACCIAIO S450

CASSERE: Righe con parapiglia e seguiti fino a saturazione

SETTORE: A tutti i succedenti dello spessore non inferiore a 10 cm.

DISCIZIONE: A tutti i succedenti dello spessore non inferiore a 10 cm.

OPERE QUANTO OPERE: NIENTE

DISPOSIZIONI DELLA COPERTURA: NIENTE

LE QUOTE E MISURE HANNO CONTROLLO IN CASERRE

AMMINISTRAZIONE PROVINCIALE DI CHIETI

VI SETTORE
 Pianificazione - Programmazione e Manutenzione
 Stradale - Concessioni - Esperti
 Via Discesa delle Carceri, 1 - 66100 CHIETI

LAVORI DI SISTEMAZIONE STRADA CONSORTILE FONDOVALLE SINELLO PROGETTO ESECUTIVO

ESECUTIVE E PARTICOLARI COSTRUTTIVI			
Organico	Disegnato	Stato	Tracce
	08/10/2012	08/10/2012	10

PROGETTISTI
 Ing. Emanuele Neri
 (responsabile del progetto)

Geom. Vincenzo Propedo

Arch. Mario Di Emidio
 (responsabile del disegno)

Il Direttore del Settore RUP:
 Ing. Carlo Cristini